

## Markt Geiselwind – Neubau Kernweg GW002 (Geiselwind – Füttersee)

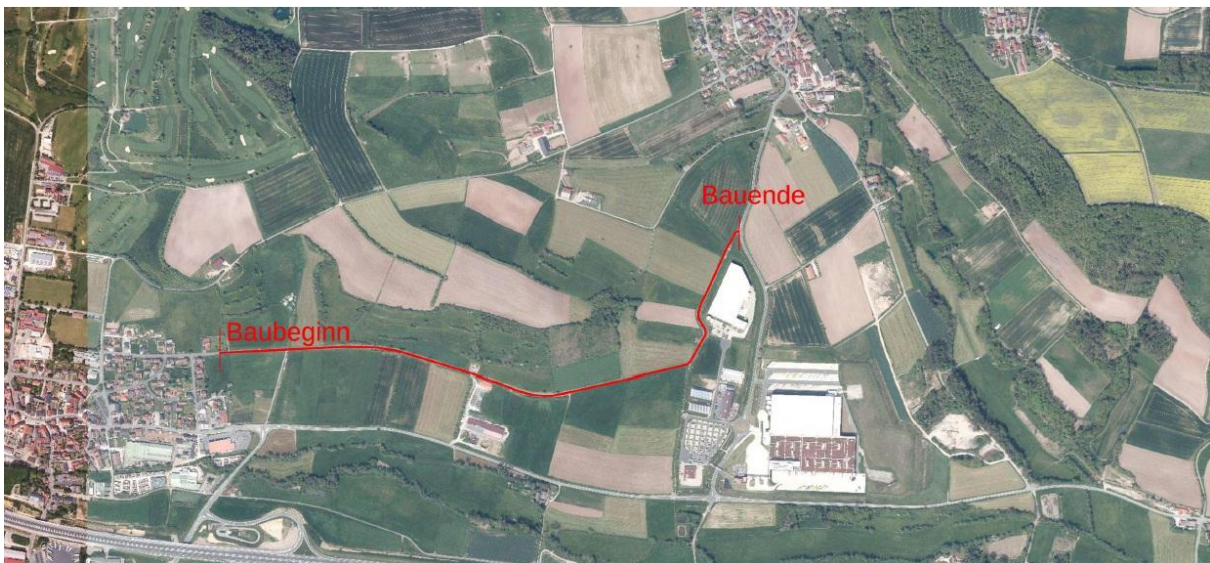
Die geplanten Baumaßnahmen „Kernweg GW002“ (Geiselwind – Füttersee) werden nach Aussage der ausführenden Baufirma STRABAG aus Schwarzach am Main in der KW. 16/2026 begonnen.

Nachdem der bestehende Gemeindeweg komplett ausgebaut werden muss, um anschließend den Neubau des Kernweges GW002 baulich realisieren zu können, finden die Baumaßnahme unter „Vollsperrung“ statt.

Für die Sperrung und die Verkehrssicherung während der Bauzeit ist die ausführende Baufirma STRABAG aus Schwarzach am Main verantwortlich.

Eine Nutzung des bestehenden Weges während der Baumaßnahmen ist nicht oder nur in enger Abstimmung mit der ausführenden Baufirma möglich.

Die geplante Bauzeit beträgt ca. 3 Monate, vorausgesetzt die Arbeiten können planmäßig umgesetzt werden. Der Markt Geiselwind bittet um das Verständnis der Grundstückseigentümer und Pächter der an den Kernweg angrenzenden Grundstücke. Die Grundstückseigentümer werden gebeten, dass sie die Pächter entsprechend über die Vollsperrung informieren.



Übersichtskarte Kernweg GW002

Markt Geiselwind